

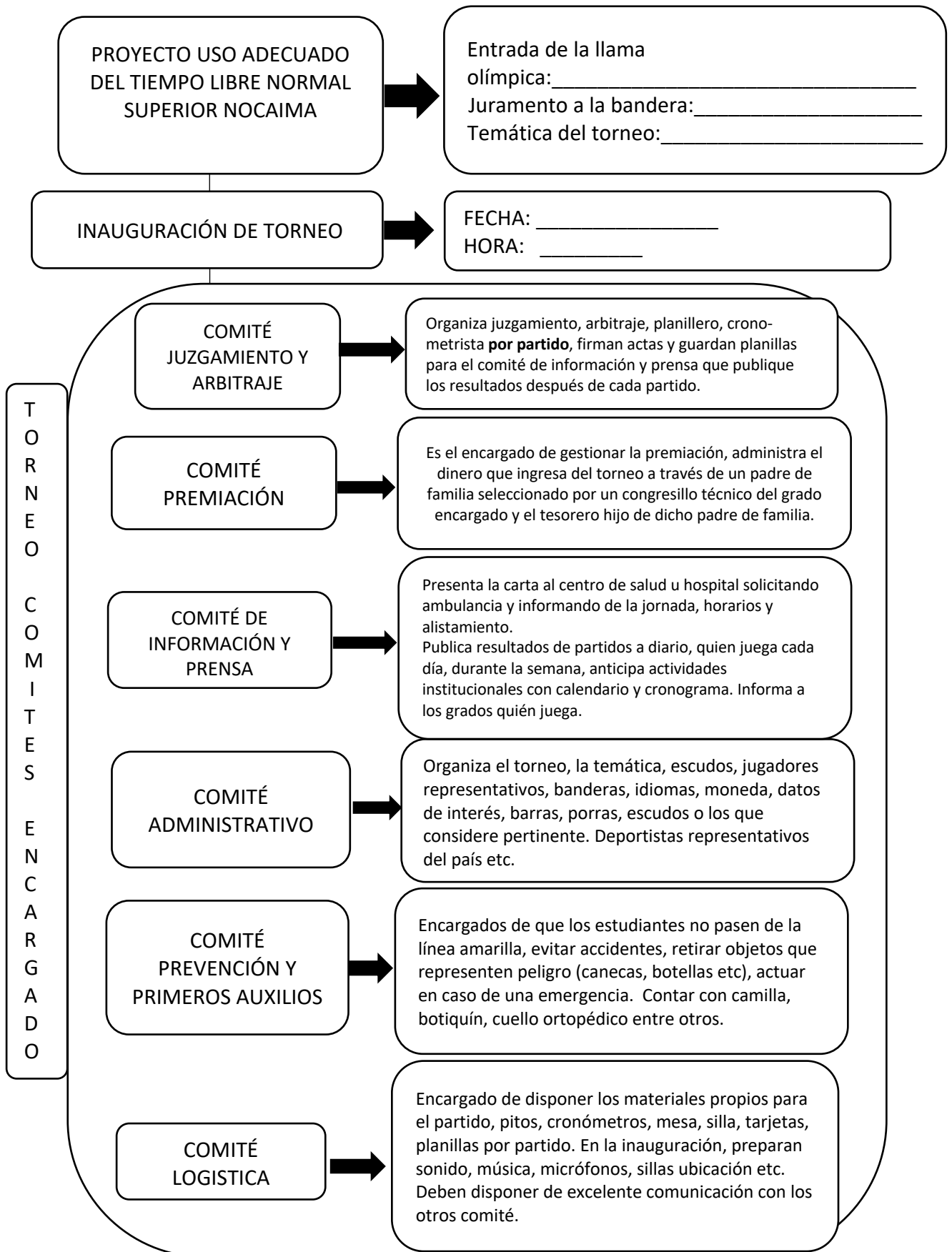
GUÍA 1 DE EDUCACION FISICA RECREACIÓN Y DEPORTES
I.E.D NORMAL SUPERIOR NOCAIMA
GRADO 11



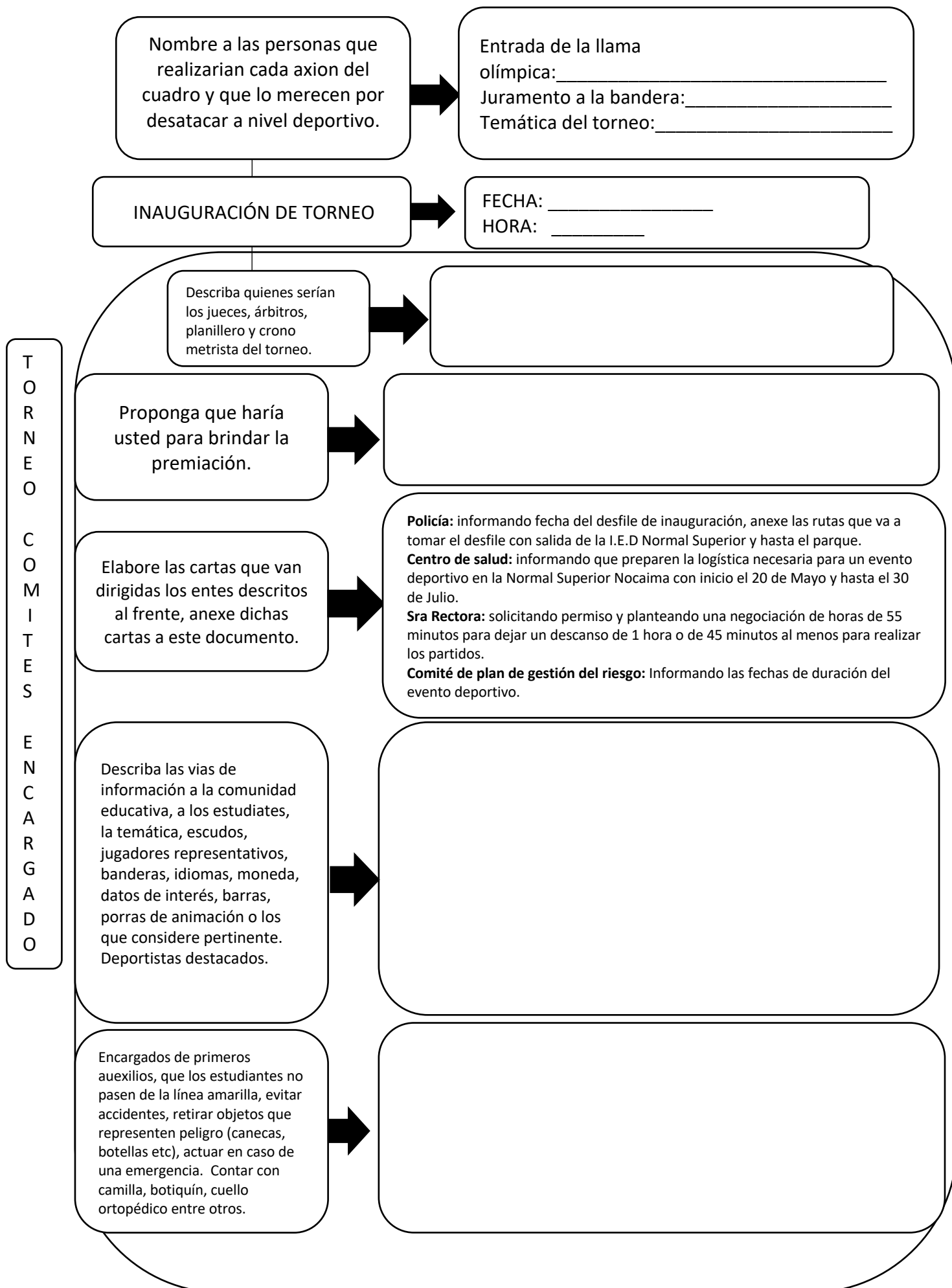
NOMBRES Y APELLIDOS DEL ESTUDIANTE:	
DOCENTE: VÍCTOR MANUEL GARCÍA	
TEMA:	Administración deportiva. Torneos, comités organizadores y funciones.
Enviar el 1 de Mayo hasta la 1:30 pm.	Correo electrónico victor.garcia@normalsuperiornocaima.edu.co o enviar foto o documento al WhatsApp. 3204393374
OBJETIVO:	Proponer la organización de un torneo de fútbol de sala para la Escuela Normal Superior Nocaíma.
	Identificar las funciones de cada comité según el torneo y las necesidades.

¿Cómo integro las funciones de los comité organizadores a un torneo de real aplicación?

Administración deportiva. Torneos comité organizadores y funciones.



ACTIVIDAD: 1. Elabore una propuesta de organización deportiva para un campeonato intercurros en la I.E.D Normal Superior Nocaïma basado en la grafica anexa a continuación, en el rol de gerente organizador.



2. Autoevaluación:

Identifique el comité al que le corresponde las funciones descritas:

1. Pasar cartas, informar los resultados de los partidos corresponde al comité: _____
2. Preparar la mesa, el cronometro, la planilla, la silla, los himnos, las banderas corresponde al comité: _____
3. Organizar jueces, arbitros, planillador por partido es tarea del comité: _____ y llevar las planillas de cada partido.
4. Organizar el torneo, la temática, escudos, jugadores representativos, banderas, idiomas, moneda, datos de interés, barras, porras, escudos o los que considere pertinente corresponde al comité : _____
5. Escriba las funciones del comité de primeros auxilios: _____

6. Describa brevemente que aprendizajes ha adquirido con la solución de este taller _____

7. Anexe sugerencias que contribuyan a mejorar este taller: _____

CRITERIOS DE EVALUACIÓN	BAJO 0.0 2.9	BASICO 3.0 A 3.9	ALTO 4.0 A 4.5	SUPERIOR 4.6 A 5.0
Hace distinciones y conexiones relevantes: distingue aspectos que son diferentes o establece conexiones entre temas.	No hace distinciones y conexiones relevantes. No establece conexiones entre temas y presenta mas de 7 errores ortográficos.	Hace distinciones y conexiones relevantes muy básicas: distingue aspectos que son diferentes o establece conexiones entre temas. Hay máximo 7 errores ortográficos.	Hace distinciones y conexiones relevantes: distingue aspectos que son diferentes o establece conexiones entre temas y hay máximo cinco errores de ortografía.	Hace distinciones y conexiones relevantes: distingue aspectos que son diferentes o establece conexiones entre temas y tiene menos de tres errores ortográficos o de estilo
Ofrece ejemplos pertinentes.	No ofrece ejemplos.	Ofrece ejemplos muy básicos.	Ofrece ejemplos que cumplen con el criterio.	Ofrece ejemplos pertinentes.
Analiza todas las suposiciones e ideas de fondo para establecer si la afirmación es sostenible o no.	No analiza las suposiciones e ideas de fondo y no logra establecer si la afirmación es sostenible o no.	Analiza las suposiciones e ideas de fondo parcialmente para establecer si la afirmación es sostenible o no.	Analiza la mayoría de suposiciones e ideas de fondo para establecer si la afirmación es sostenible o no.	Analiza todas las suposiciones e ideas de fondo para establecer si la afirmación es sostenible o no.
Realiza una síntesis creativa completa.	No realiza una síntesis creativa.	Realiza una síntesis creativa muy parcial.	Realiza una síntesis creativa con pocos fallos.	Realiza una síntesis creativa completa.
Propone ideas nuevas como alternativa diferente.	No propone ideas nuevas como alternativa diferente.	Parcialmente propone ideas nuevas como alternativa diferente.	Propone mas de 1 idea nueva como alternativa diferente.	Propone ideas nuevas como alternativa diferente.
Hace comparaciones generales.	No hace comparaciones generales.	Hace comparaciones generales de manera incompleta.	Hace comparaciones generales con pocos fallos.	Hace comparaciones generales.

Elaboró: Lic. Víctor Manuel García